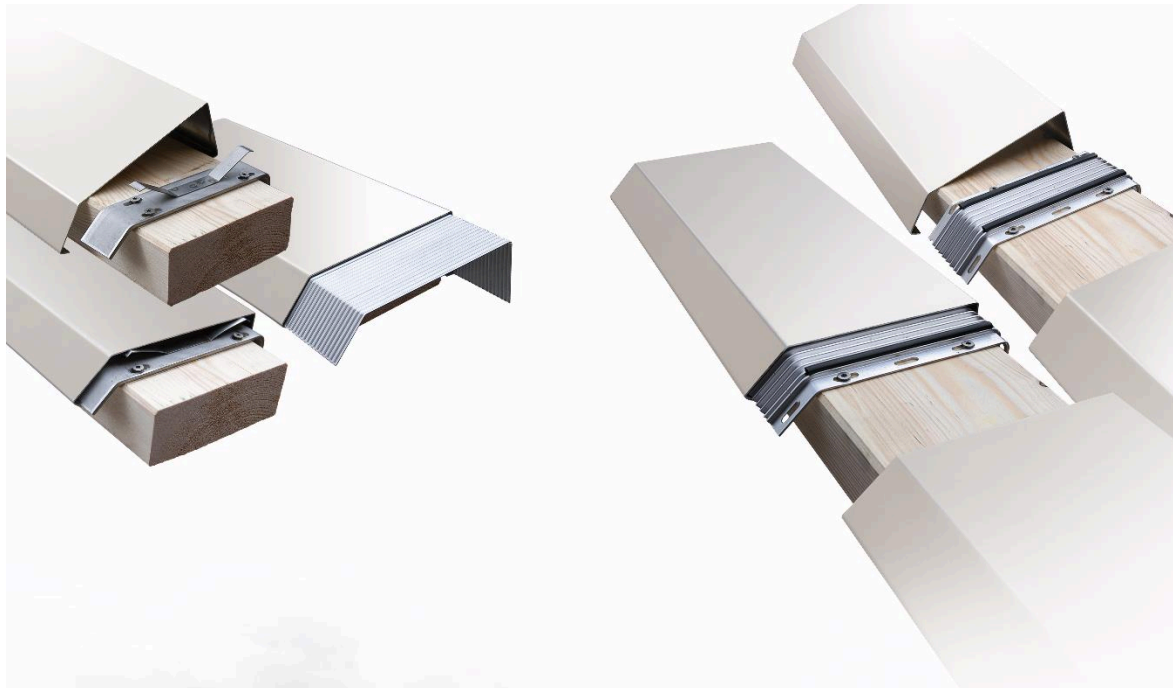




Tehniline info

Parapeti ja serva kantprofiil Cavor



Tootja

Richard Brink GmbH & Co KG
Metal goods manufacture and distribution
Görlitzer Str. 1
33758 Schloß Holte-Stukenbrock
Phone: 0049 (0)5207 9504-0
Fax: 0049 (0)5207 9504-20



Toote kirjeldus

Servaprofiilid, seina- ja parapetikatted on alumiiniumist, vasest, titaantsingist, roostevabast terasest või kuumtsingitud terasest. Servaprofiilid valmistatakse individuaalselt vastavalt kliendi soovidele. Kõiki pikkuseid, laiuseid ja nurki saab vabalt valida. Üldiselt tuleb teostatavuse selgitamiseks alati esitada lõikejoonis (*eskiis*). Profile saab pulbervärvida (*RAL-värvid*).

Servaprofiilide kinnitamiseks on saadaval kahte tüüpi kronsteine ja ühenduselemente. Vajalikud kinnitusdetailid (*kruvid, tüüblid*) ei kuulu komplekti.

Kinnitus ja ühendus

Individuaalsete servaprofiilide toestamiseks ja ühendamiseks on saadaval kaks võimalikku varianti.

1. variant: roostevabast terasest vedruhoidik ja rihvelplaadist jätkuühendused (alumiiniumist)



Eriotstarbelistes rakendustes saab roostevabast terasest vedruhoidikuid (V2A) paigaldada koos rihvelplaatidega (alumiinium). Vedruhoidikud on mõeldud servaprofiilide hoidmiseks ja paigaldatakse regulaarsete vahedega. Rihvelplaadist ühendused (alumiinium) moodustavad veekindla ühenduse individuaalsete profiilide vahel.



2. variant: kummitihendiga kinnitusklamber



Kummitihendiga kinnitusklambreid kasutatakse eelistatavalt servaprofilide mitteotseseks kinnitamiseks. Kronstein on kasutatav nii ühenduskohtade liitjana kui ka fikseerimiseks. Kummitihendid tagavad, et vesi ei pääseks servaprofilide vahele müüritisse või betooni. Lisaks tagavad tihendid turvalise ühenduse. Kummitihendiga kinnitusklambrid on valmistatud alumiiniumist.

Klambrid ja ühendused on valmistatud vastavalt kliendi tellitud servaprofilidele ja on kokkupanekuks valmis.

Klambrid tuleb asetada vähemalt 1,00 m sammuga ja tellida sobivas koguses.

Parapeti- ja servaprofiilid

Servaprofiilid on saadaval järgmiste materjali paksustena:

Materjal	Materjali paksus			
Alumiinium	1,00	1,50	2,00	3,00 mm
Vask	0,7	1,00 mm		
Titaantsink	0,7	1,00 mm		
Roostevaba teras	1,00	1,50	2,00 mm	
Kuumtsingitud teras	1,00	1,50 mm		



Eripaksused on saadaval tellimusel.

Profiili pikkuse saab tellija ise valida (kuni 3000 mm).

Vasest 1.0 mm paksused servaprofiilid on saadaval kuni 2000 mm pikkustena, 0.7 mm paksused profiilid, mis on tehtud vasest ja titaantsingist on saadaval 2000 ja 3000 mm pikkustena.

Lisaks on saada 1500 ja 3000 mm standardpikkused.

Profiilid

Valikus on järgmised profiilide tüübid. Mõõdud määrab tellija.



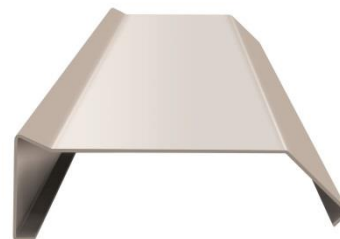
RB-KP 1.1



RB-KP 3.1



RB-KP 1.2



RB-KP 3.2



RB-KP 2.1



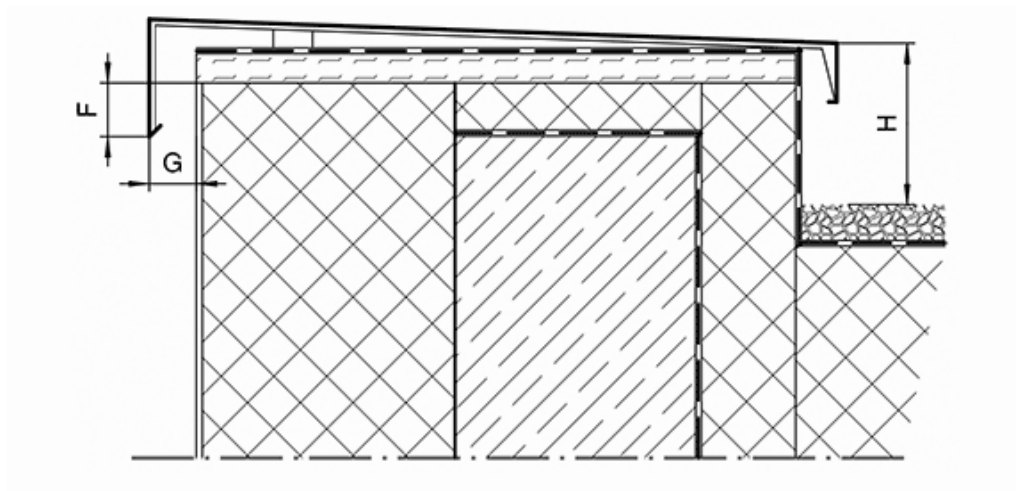
RB-FB 1



RB-KP 2.2



Joonisel näidatud mõõdud kehtivad üleulatuvate osade kohta (Saksa DIN):



- Mõõt F: Hoone kõrgus: kuni 8 m vähemalt 5 cm
kuni 20 m vähemalt 8 cm
üle 20 m vähemalt 10 cm
- Mõõt H: Katuseserva viimistluse kõrgus peaks olema I katusekaldegrupi puhul ligikaudu 10 cm ja II-IV katusekaldegrupi puhul 5 cm pinnast või kruusatäitest.
- Mõõt G: Hoone kõrgus: kuni 8 m vähemalt 2 cm
üle 8 m kuni 20 m vähemalt 3 cm
üle 20 m vähemalt 4 cm
vase puhul vähemalt 5 cm

Profiilide tellimisel tuleb jälgida mõõtmeid.

Allpool on väljatoodud mõned eritellimusel tehtud tooted. Profiilid ja täpsed mõõdud ning väänded on valinud tellija vastavalt projekti vajadustele.

Ühe väändega näide





Kahe väändega näide



Kolme väändega näide



Nurgad

Nurga küljed on tehtud 500 ja 700 mm standardpikkustena aga pikkus on alati 250 mm suurem kui profiili ülemise pinna laius. Profiili laius peab olema tellimise ajal määratud.





Paigaldus- ja hooldusjuhised

Põhimõtteliselt tuleks kõikidest metallidest toodetud servaprofiilidega olla ladustamisel ja töötlemisel ettevaatlik.

Üldiselt tuleks vältida teiste metallide tolmuosakesi või komponentide sädemetega löikamist, mis lendavad toote peale. Kui esineb teiste metallide tolmuosakesi või nendega määrdumist, tuleb need kohe sobivate puhastusvahenditega eemaldada.

Servaprofiilide välisilme püsivaks säilitamiseks on üldiselt soovitatav regulaarne puhastamine. Sel eesmärgil tuleks profiile käsitsi puhastada sobivate, mitteabasiivsete puhastusvahenditega.

Pinnakatet võib kahjustada otsene kokkupuude pihustus- ja/või soolveega.

Lisateavet paigaldus- ja kasutusjuhiste ning materjali kohta leiate aadressilt:

<https://www.richard-brink.de/downloads/gesamtuebersicht.html>